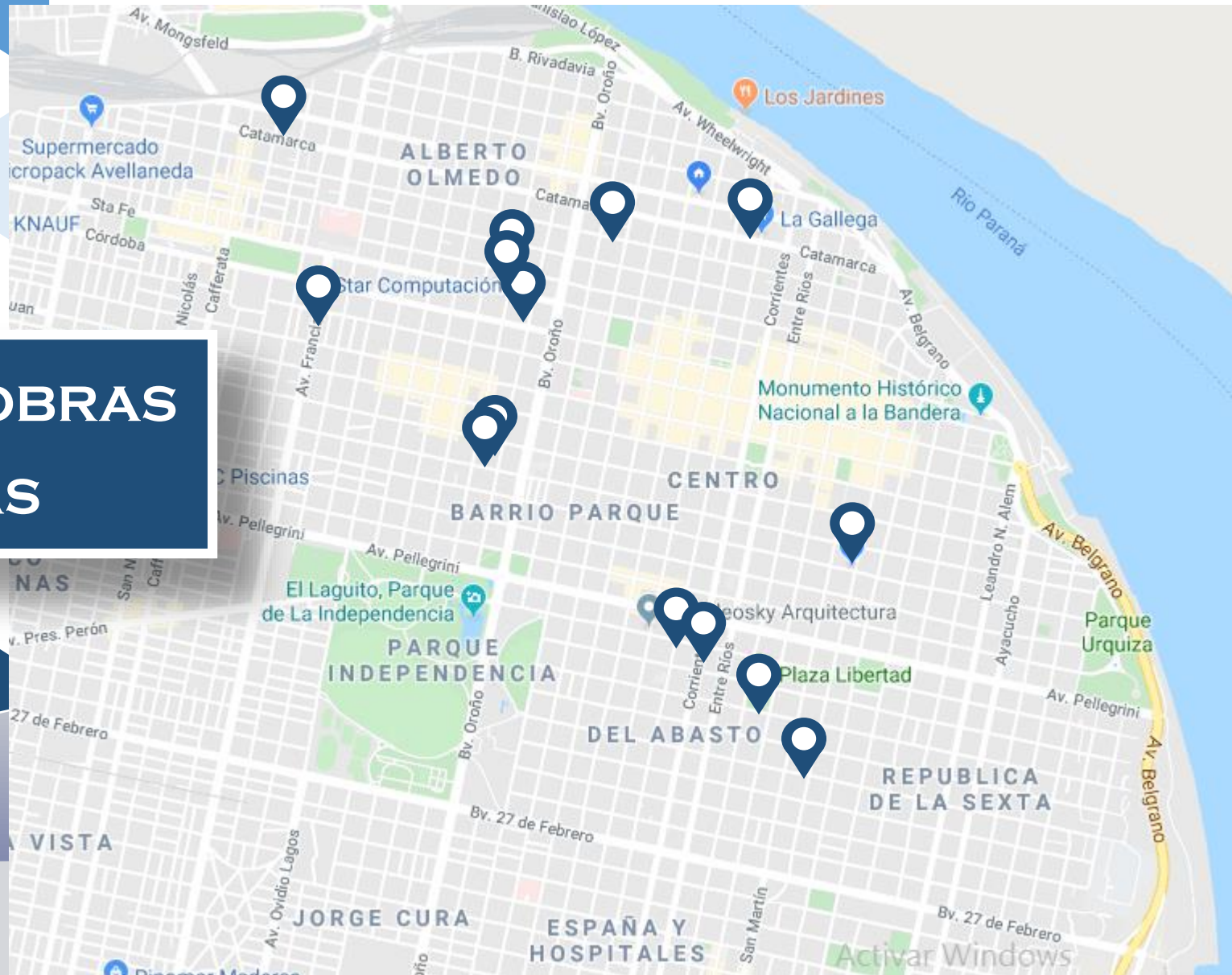


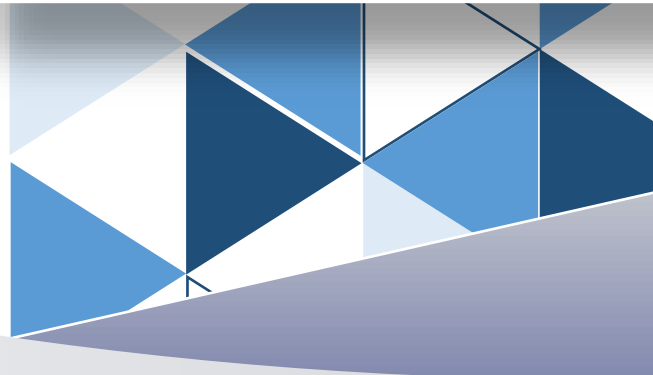
# “OBRAS EJECUTADAS”

2008 - 2020





## LOCALIZACION OBRAS EJECUTADAS



Coordinador de proyecto

## EDIFICIO DM57

Desarrolladora: **Di Mauro Construcciones**

Empresa Constructora: **PH Constructora**

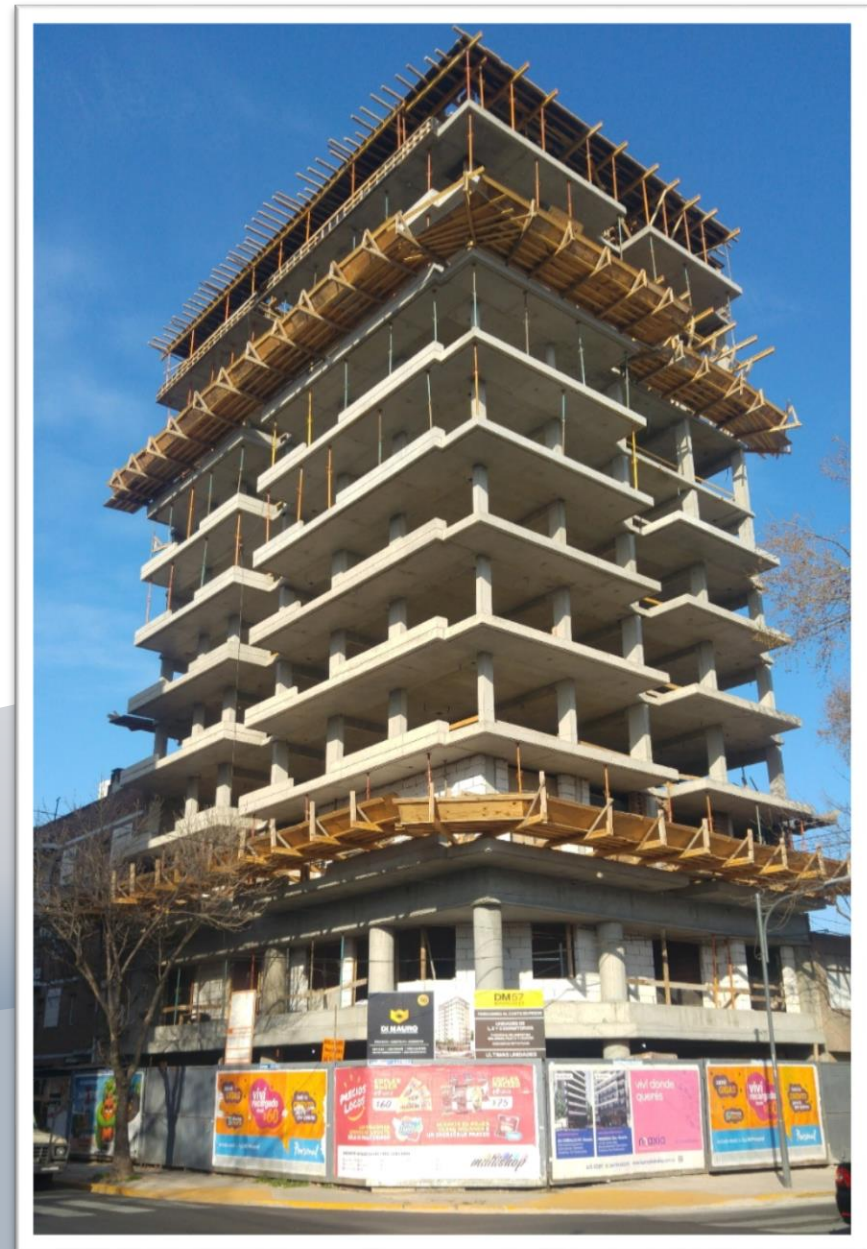
Dirección: **Maipú 2206 - Rosario 2019**

Programa: **Planta Baja - 10 pisos Departamentos de 1 y 2 Dormitorios**

**Monoambientes y Dúplex de 2 Dormitorio - Amenities**

Intervención: **Estructura completa 10 meses de obra**

Superficie: **2250m<sup>2</sup>**





Coordinador de proyecto

## EDIFICIO DM56

Desarrolladora: **Di Mauro Construcciones**

Empresa Constructora: **PH Constructora**

Dirección: **Santiago 667 – Rosario 2019**

Programa: **Planta Baja – 6 pisos Departamentos de 1 y 2 dormitorios – Amenities**

Intervención: **Albañilería gruesa y terminaciones - 10 meses de obra**

Superficie: **1445m<sup>2</sup>**





Coordinador de proyecto

## EDIFICIO DM55

Desarrolladora: **Di Mauro Construcciones**

Empresa Constructora: **PH Constructora**

Dirección: **Maipú 1426 - Rosario 2019**

Programa: **Planta Baja - 11 pisos Departamentos de 1 y 2 Dormitorio  
- Amenities**

Intervención: **Albañilería gruesa y terminaciones 10 meses de obra**

Superficie: **3370m<sup>2</sup>**





Coordinador de proyecto

## EDIFICIO DM54

Desarrolladora: **Di Mauro Construcciones**

Empresa Constructora: **PH Constructora**

Dirección: **Santiago 651 – Rosario 2019**

Programa: **Planta Baja – Subsuelo - 6 pisos Departamentos de 2 dormitorios – Amenities**

Intervención: **Albañilería gruesa y terminaciones - 10 meses de obra**

Superficie estimada: **1800m<sup>2</sup>**



Coordinador de obra

## EDIFICIO CDT

Desarrolladora: **Guillermo Codutti**

Empresa Constructora: **PH Constructora**

Dirección: **Sargento Cabral - Rosario 2019**

Programa: **Planta Baja - 4 pisos Departamentos de 1**

**Dormitorio - Local comercial en PB**

Intervención: **Estructura de hormigón armado - 6 meses de obra**

Superficie: **800m<sup>2</sup>**





Coordinador de obra

## EDIFICIO CMS 7

Desarrolladora: **CMS Arquitectas - Pelle & Asociados**

Empresa Constructora: **PH Constructora**

Dirección: **Santa Fe 2235 - Rosario 2019**

Programa: **Planta Baja - Subsuelo- 10 pisos Departamentos de 1 y 2**

**Dormitorio - Amenities**

Intervención: **Estructura de hormigón armado - 7 meses de obra**

Superficie: **1800m<sup>2</sup>**







Coordinador de obra

## EDIFICIO MODENA 37

Desarrolladora: **MSR Constructora**

Empresa Constructora: **PH Constructora**

Dirección: **Tucumán 2041 - Rosario 2019**

Programa: **Planta Baja - Subsuelo- 13 pisos Departamentos**

**Monoambientes, de 1 y 2 Dormitorio - Amenities**

Intervención: **Albañilería gruesa y terminaciones - 7 meses de obra**

Superficie: **5000m<sup>2</sup>**





Coordinador de obra

## EDIFICIO MODENA CENTER

Desarrolladora: **MSR Constructora**

Empresa Constructora: **PH Constructora**

Dirección: **Catamarca 1554 – Rosario 2019**

Programa: **Planta Baja - Subsuelo- 8 pisos Departamentos  
Monoambientes, de 1 y 2 Dormitorio - Amenities**

Intervención: **Estructura de hormigón armado - 7 meses  
de obra**

Superficie: **5500m<sup>2</sup>**



Coordinador de obra

# EDIFICIO RIVADAVIA

Desarrolladora: **MSR Constructora**

Empresa Constructora: **PH Constructora**

Dirección: **Rivadavia 440 - San Lorenzo 2019**

Programa: **Planta Baja - Subsuelo- 9 pisos Departamentos de 1 y 2**

**Dormitorio - Amenities**

Intervención: **Estructura - 7 meses de obra**

Superficie: **2500m<sup>2</sup>**





Proyecto, Dirección  
Coordinación

## EDIFICIO AMAIA

Desarrolladora: **Soboleosky Arquitectura y Servicios**

Empresa Constructora: **Soboleosky Arquitectura y Servicios**

Dirección: **Entre Ríos 1915 – Rosario 2015-2017**

Programa: **Planta Baja – 6 pisos Departamentos de 1 Dormitorio y Monoambientes**

Intervención: **Obra completa - 24 meses de obra**

Superficie estimada: **1000m<sup>2</sup>**





Jefe de obra

## EDIFICIO PAZ

Desarrolladora: **Soboleosky Arquitectura y Servicios**

Empresa Constructora: **Soboleosky Arquitectura y Servicios**

Dirección: **Corrientes 1865 - Rosario 2016-2017**

Programa: **Planta Baja - 10 pisos Departamentos Monoambientes**

Intervención: **Estructura de hormigón armado - 9 meses de obra**

Superficie estimada: **1000m<sup>2</sup>**





Jefe de obra

## EDIFICIO PAZ III

Desarrolladora: **Soboleosky Arquitectura y Servicios**

Empresa Constructora: **Soboleosky Arquitectura y Servicios**

Dirección: **Francia 945 - Rosario 2017-2018**

Programa: **Planta Baja - 10 pisos Departamentos Monoambientes**

Intervención: **Estructura de hormigón armado - 11 meses de obra**

Superficie estimada: **1000m<sup>2</sup>**





Jefe de obra

## EDIFICIO LIBERTAD

Desarrolladora: **Sebastian Palonsky**

Empresa Constructora: **Soboleosky Arquitectura y Servicios**

Dirección: **Ituzaingo 1159 - Rosario 2015-2017**

Programa: **Planta Baja - Subsuelo - 10 pisos Departamentos de 1 Dormitorio**

Intervención: **Estructura de Hormigon armado - 18 meses de obra**

Superficie estimada: **1800m<sup>2</sup>**





Jefe de obra

## EDIFICIO MIA

Desarrolladora: **Soboleosky Arquitectura y Servicios**

Empresa Constructora: **Soboleosky Arquitectura y Servicios**

Dirección: **Rioja 2927 - Rosario 2014-2015**

Programa: **Planta Baja - Subsuelo - 8 pisos Departamentos de 1 Dormitorio**

Intervención: **Estructura de hormigón armado Albañilería gruesa - 8 meses de obra**

Superficie estimada: **2300m<sup>2</sup>**





Jefe de obra

## EDIFICIO CATAMARCA

Desarrolladora: **Arq Juan Ansaldi - Arq Gonzalo Moreno**

Empresa Constructora: **Soboleosky Arquitectura y Servicios**

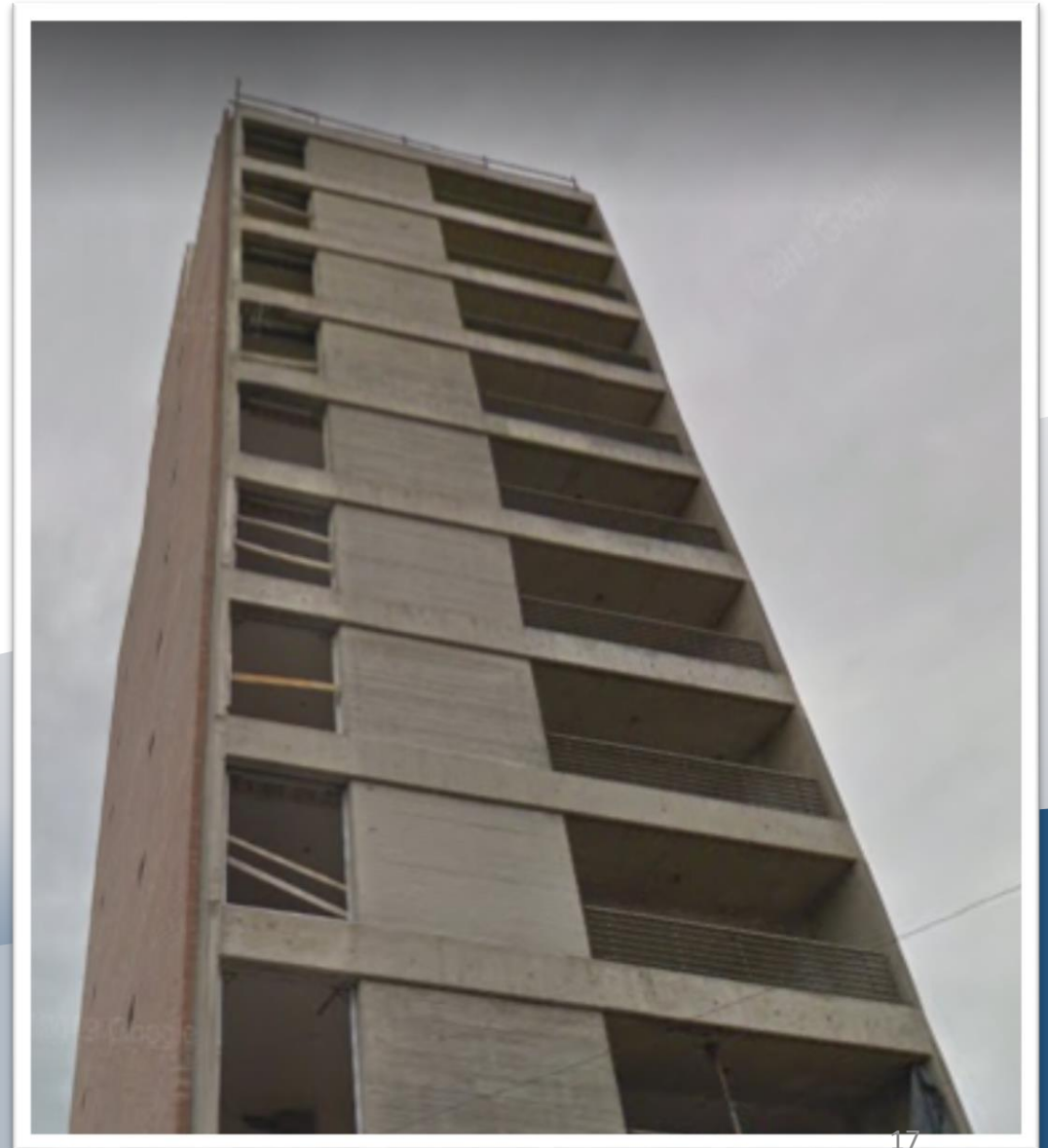
Dirección: **Catamarca 3665 - Rosario 2015-2016**

Programa: **Planta Baja - Subsuelo - 10 pisos Departamentos de 1 Dormitorio**

Intervención: **Estructura de hormigón armado Albañilería gruesa - 8 meses de obra**

Director de obra: **Arq Juan Ansaldi - Arq Gonzalo Moreno**

Superficie estimada: **2200m<sup>2</sup>**





Jefe de obra

## EDIFICIO DE GOBIERNO UP N° 16

Desarrolladora: **Provincia de Santa Fe**

Promotora: **UTE Mundo Construcciones y Tecsa SA**

Empresa Constructora: **Soboleosky Arquitectura y Servicios**

Dirección: **CoCamino Limite del municipio y Calle 1721- Perez - 2016**

Programa: **Planta Baja y Primer Piso Oficinas y Servicios**

Intervención: **Estructura de hormigón armado Albañilería y**

**Terminaciones - 12 meses de obra**

Director de obra: **Victor Bancken**

Superficie estimada: **1900m<sup>2</sup>**





Jefe de obra

## EDIFICIO BASALTO

Desarrolladora: **MOR Arquitectura**

Empresa Constructora: **Soboleosky Arquitectura y Servicios**

Dirección: **Córdoba 2334 - Rosario 2012-2014**

Programa: **Planta Baja - Subsuelo - 10 pisos Departamentos de 1 Dormitorio y Monoambientes - Amenities**

Intervención: **Estructura de hormigón armado - 22 meses de obra**

Director de obra: **Arq Ariel Ginghami**

Superficie estimada: **2800m<sup>2</sup>**



Jefe de obra

## EDIFICIO MERIDIA

Desarrolladora: **MOR Arquitectura**

Empresa Constructora: **Soboleosky Arquitectura y Servicios**

Dirección: **Alvear 1348 - Rosario 2012-2015**

Programa: **Planta Baja - Subsuelo - 16 pisos Departamentos de 1 Dormitorio - Amenities**

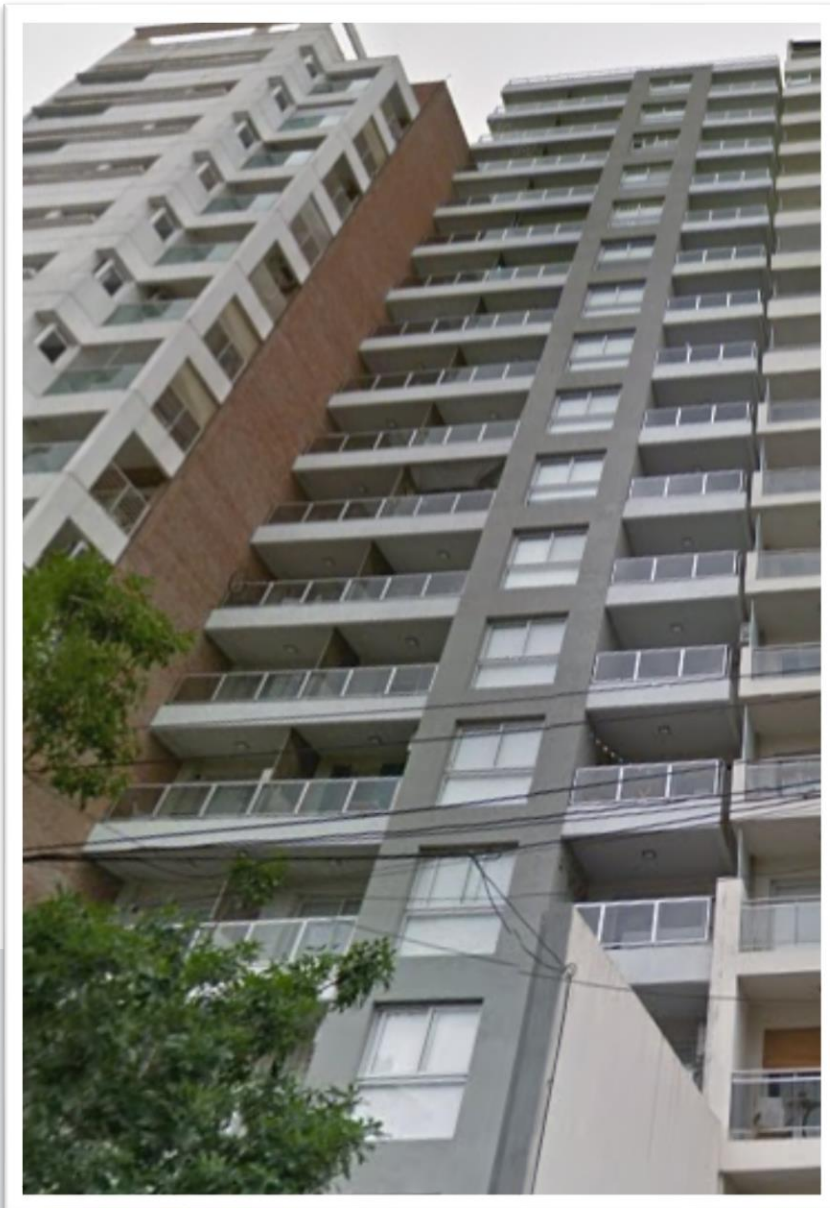
Intervención: **Estructura de hormigón armado - Albañilería gruesa y**

**Terminaciones - 30 meses de obra**

Director de obra: **Arq Ariel Ginghamini**

Superficie estimada: **3800m<sup>2</sup>**





Jefe de obra

## EDIFICIO DONA

Desarrolladora: **Proyecto D**

Empresa Constructora: **Soboleosky Arquitectura y Servicios**

Dirección: **Alvear 1360 – Rosario 2014-2015**

Programa: **Planta Baja – 16 pisos Departamentos de 1 Dormitorio – Amenities**

Intervención: **Estructura de hormigón armado - 14 meses de obra**

Director de obra: **Arq Sergio Fernandez**

Superficie estimada: **4000m<sup>2</sup>**





Jefe de obra

## EDIFICIO PANORAMICO

Desarrolladora: **Autocredito Fideicomiso de Administración y garantía**

Empresa Constructora: **Planarco SRL**

Dirección: **Bajada de cabotaje – Villa Constitución 2010-2012**

Programa: **Planta Baja – Subsuelo - 12 pisos Departamentos de 2y 3 Dormitorio**

Intervención: **Estructura de Hormigon armado – Albañilería gruesa y terminaciones 24 meses de obra**

Director de obra: **Arq Gustavo Polak**

Superficie estimada: **3800m<sup>2</sup>**





Dirección de obra

## EDIFICIO CODIGO III

Desarrolladora: **Bruno Mascetti**

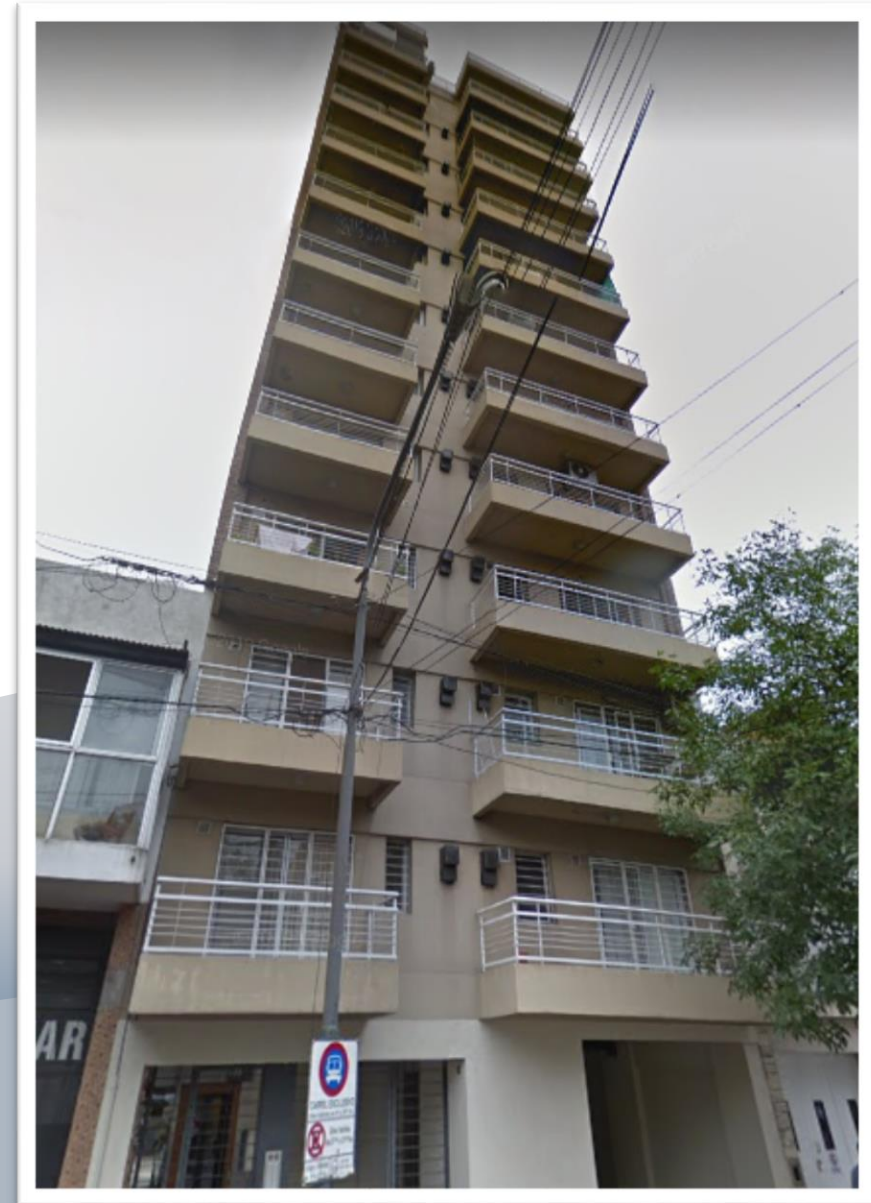
Empresa Constructora: **Bruno Mascetti Empresa Constructora**


Dirección: **Santa Fe 2235 - Rosario 2019-2010**

Programa: **Planta Baja - 10 pisos Departamentos de 1 y 2 Dormitorios**

Intervención: **Estructura de hormigón armado Albañilería gruesa - 14 meses de obra**

Superficie estimada: **1900m<sup>2</sup>**





## “FIN PRESENTACION OBRAS EJECUTADAS 2008 – 2020”

