

NICOLAS BALDOMA

Portfolio de Arquitectura

Una selección de los proyectos realizados.



(0341) 153130915



arq.nicolasbaldoma@gmail.com



nicolasbaldoma.com



Nicolás Baldoma Arquitecto



Nicolás Baldoma

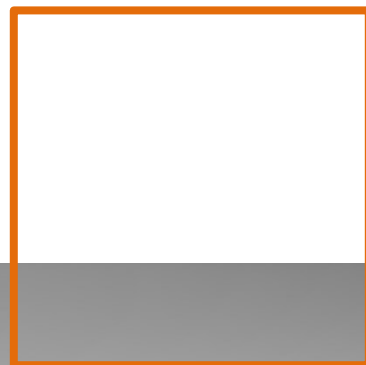


+54 341 3130915

**SELECCION DE
PROYECTOS >>>**

CONTENIDO

- 01 CASA EN PUERTO ROLDAN | BARRIO CERRADO, ROLDAN (SANTA FE)
- 02 CASA EN CHIVILCOY | MOQUEHUA, CHIVILCOY (BUENOS AIRES)
- 03 CASA EN BARRIO CERRADO | CABA (BUENOS AIRES)
- 04 CASA EN ECOVUELO | BARRIO ABIERTO, ALVEAR (SANTA FE)
- 05 CASA EN CAMPIÑAS | BARRIO ABIERTO, PIÑERO (SANTA FE)
- 06 CASA EN BARRIO ABIERTO | ROLDAN (SANTA FE)
- 07 CASA EN FISHERTON | ROSARIO (SANTA FE)
- 08 CASA EN LA SERENA | ALVEAR (SANTA FE)
- 09 CASA EN POSADAS | POSADAS (MISIONES)
- 10 CASA EN CASILDA | CASILDA (SANTA FE)
- 11 CASA EN LOMAS DE ALBERDI | ROSARIO (SANTA FE)
- 12 CASA EN ESTACION ALVEAR | ALVEAR (SANTA FE)
- 13 CASA URBANA EN ROSARIO | ROSARIO (SANTA FE)
- 14 CASA BC | IBARLUCEA (SANTA FE)
- 15 DOS DUPLEX | ROSARIO (SANTA FE)
- 16 CASA PARA DOS FAMILIAS | BARRIO ABIERTO, ALVEAR (SANTA FE)
- 17 OFICINAS - ATENCION AL PUBLICO | ROSARIO (SANTA FE)
- 18 OFICINAS PULQUIPACK – SUCURSAL ROSARIO | ROSARIO (SANTA FE)
- 00 OTROS PROYECTOS



01



CASA EN BARRIO CERRADO.

Vivienda de elegantes y cuidadas terminaciones, en un lote suburbano con amplios retiros para forestación. La casa se encuentra rodeada por amplios espacios verdes que brindan iluminación natural y reconfortantes vistas.

PUERTO ROLDAN, SANTA FE.

Superficie: 181 m²

Año: 2018



RODEADA DE ESPACIOS VERDES.

Los espacios reciben iluminación natural desde los patios que rodean la casa.



LIVING-COMEDOR INTEGRADO.

Gran sala de estar-comedor integrada a la cocina, abierta en todo su lado norte al patio que la rodea.



Foto: cortesía de Fernando Graziadei, Florencia Romera



SALA DE ESTAR CON EXPANSION AL EXTERIOR.

Gran sala de estar-comedor integrada a la cocina, abierta en todo su perímetro al patio que la rodea.

Foto: cortesía de Fernando Graziadei, Florencia Romera



TERMINACIONES DE ALTA CALIDAD.

Todos los espacios fueron diseñados con amoblamientos y piezas de calidad, sumados a la calidez e iluminación natural que posibilitan las aberturas al exterior.

Foto: cortesía de Fernando Graziadei, Florencia Romera

EL VERDE COMO PARTE DE LA CASA.

La distribución del proyecto otorga cierta privacidad a los espacios de esparcimiento de la casa. En el patio posterior, se sitúa la piscina, junto a la amplia galería comunicada con el interior.



02



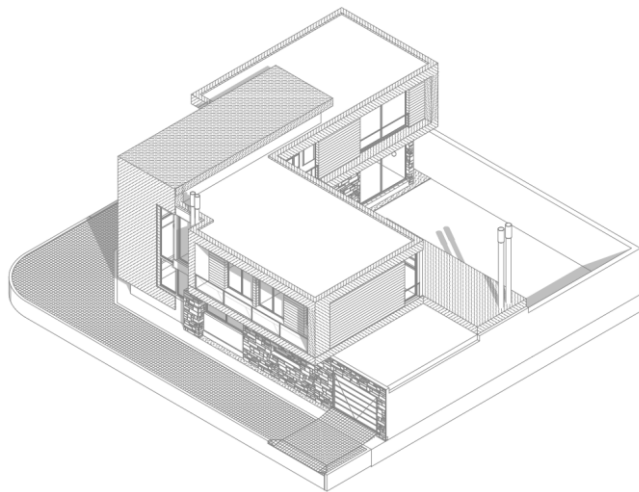
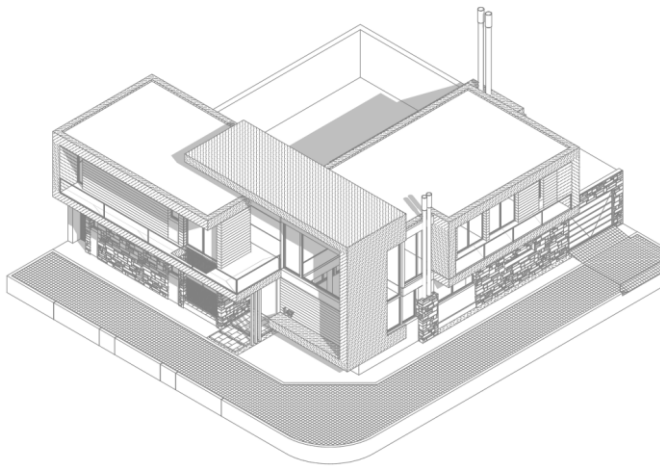
CASA EN BARRIO RESIDENCIAL.

Vivienda de alta gama, con una estética moderna y refinada.

CHIVILCOY, BUENOS AIRES.

Superficie: 388 m²

Año: 2024



COLORES NEUTROS Y VOLUMENES MODERNOS.

Una casa en esquina que se apropia de todas las visuales, integrando los espacios en forma óptima y aprovechando cada centímetro del terreno.



03



ELEGANTE Y SOFISTICADA.

Ubicada en un entorno natural típico de los barrios privados de la zona, esta residencia pronto será una realidad que captura la esencia de la vida contemporánea con un toque de lujo y exclusividad.

CABA, BUENOS AIRES.

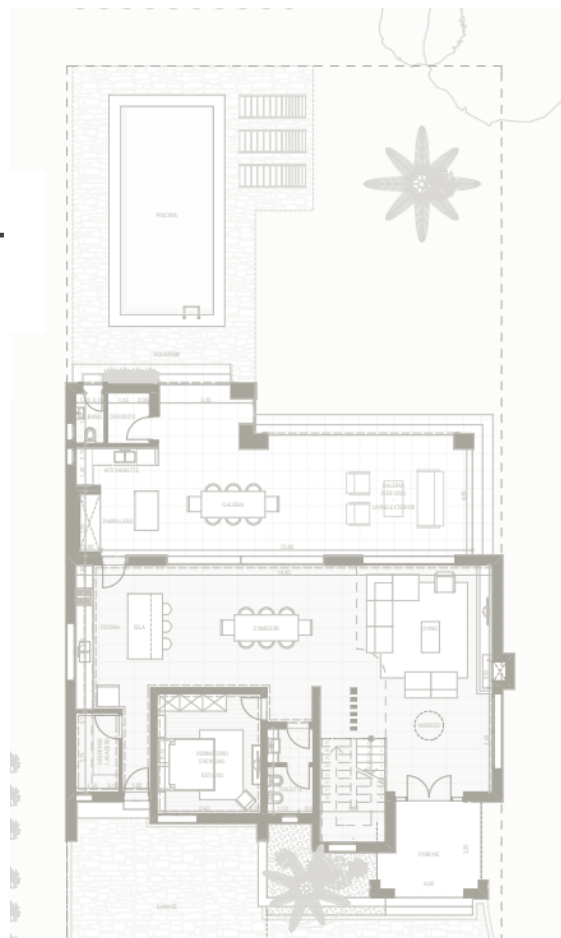
Superficie: 278 m²

Año: 2023



EN ARMONIA CON EL ENTORNO.

Un diseño preciso y con una marcada impronta clásica.



04



CASA EN BARRIO ABIERTO

Vivienda modesta, de poca superficie,
pero de diseño moderno y elegante

ALVEAR, SANTA FE.

Superficie: 40 m²

Año: 2019

RODEADA DE ESPACIOS VERDES.

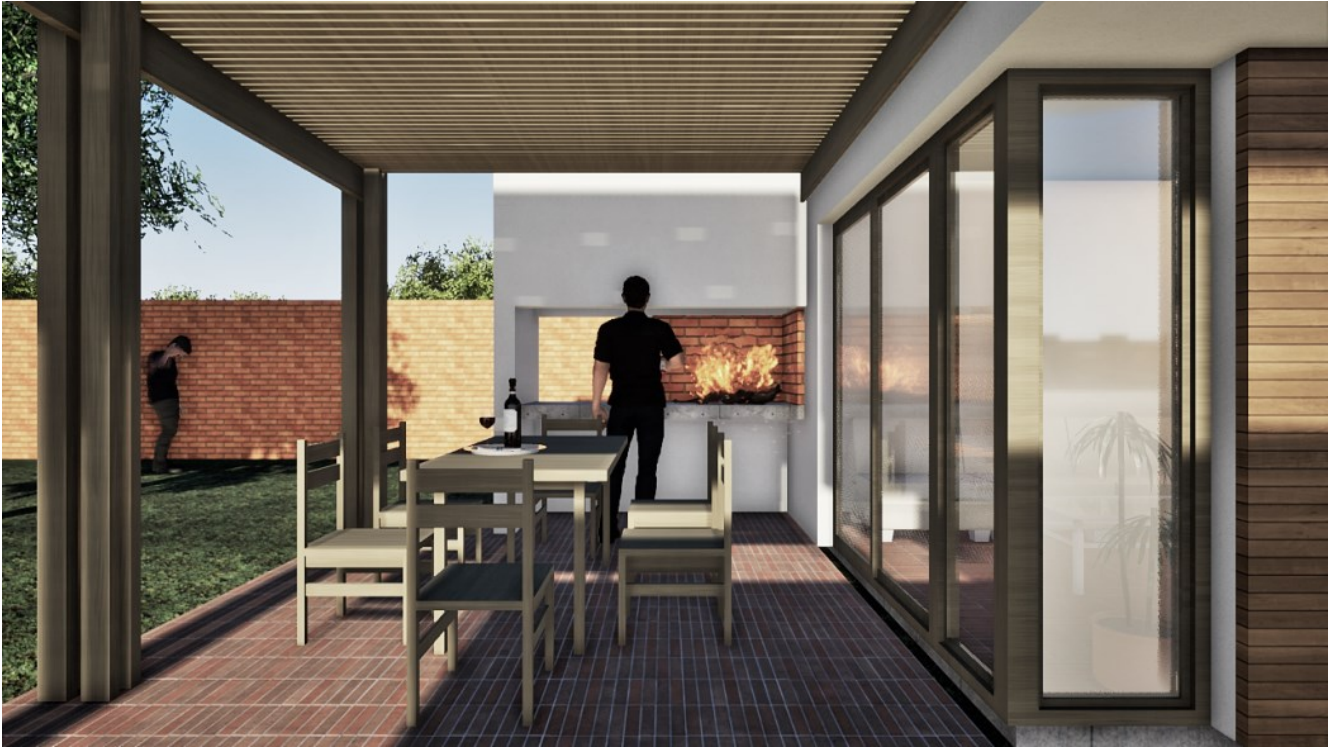
Los espacios reciben iluminación natural desde los patios que rodean la casa.



DE APARIENCIA MODERNA.

Vivienda ampliable, pensada para ser construida en distintas etapas. Se sitúa hacia el sud-oeste, abriéndose hacia las orientaciones más favorables, principalmente al luminoso patio noreste, el cual goza de luz natural y forestación. Además, la casa se rodea por patios y espacios verdes que la separan parcialmente del espacio público.





05



CASA EN BARRIO ABIERTO.

Vivienda proyectada en etapas. Ampliable en planta alta, con sala de estar en doble altura.

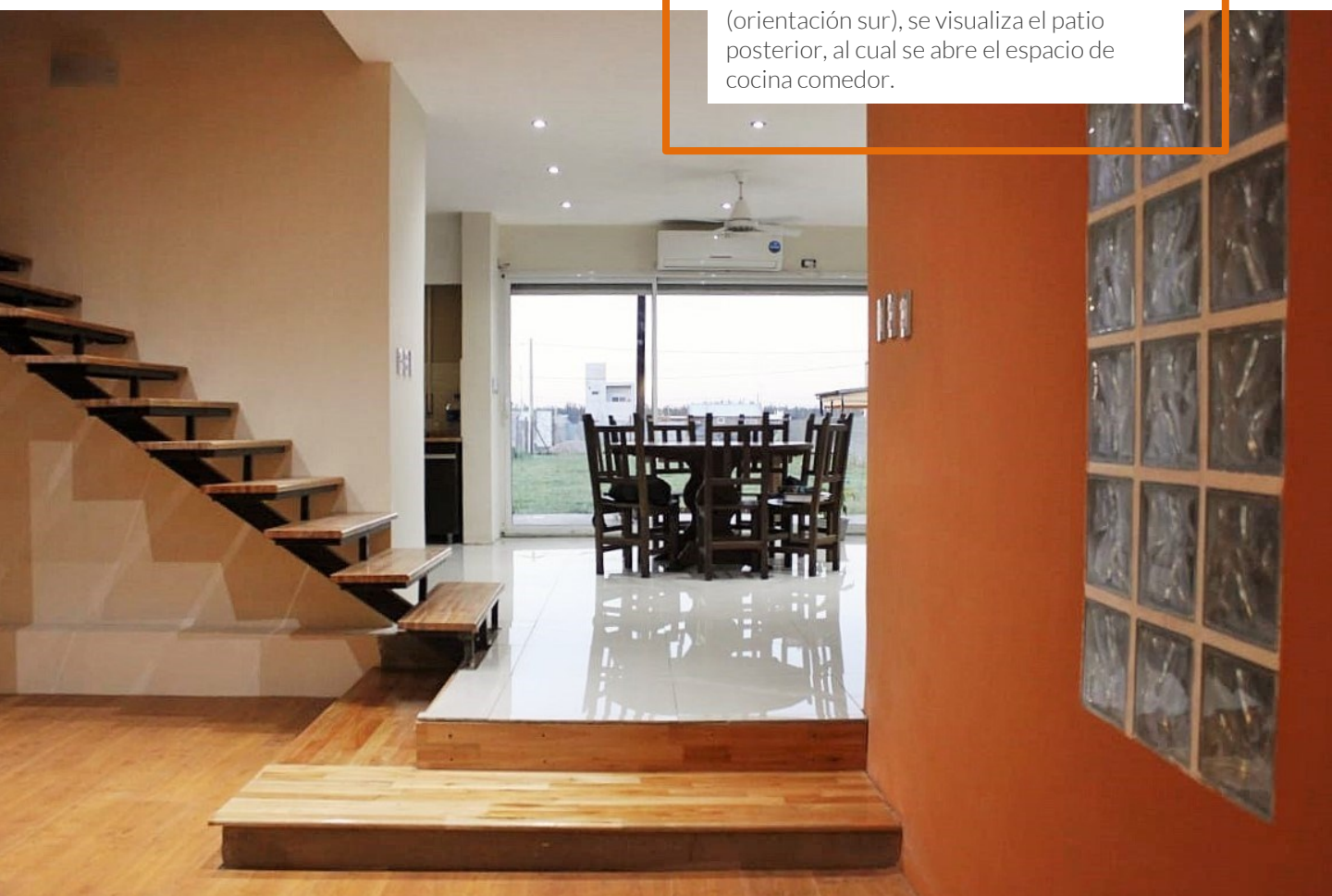
PIÑERO, SANTA FE.

Superficie: 117 m²

Año: 2018

SALA DE ESTAR RETIRADA Y TRANQUILA

Desde la sala de estar, con luces más tenues e iluminación controlada (orientación sur), se visualiza el patio posterior, al cual se abre el espacio de cocina comedor.



ESPACIOS INTEGRADOS

Un living-comedor integrado, con amplias visuales hacia el patio.



Foto: cortesía de Matías Fernandez, Melanie Wacker.

06



CASA EN BARRIO ABIERTO.

Vivienda de dos plantas, planificada en etapas.

ROLDAN, SANTA FE.

Superficie: 135 m²

Año: 2022



VISTAS EXTERIORES

Una primera etapa resolverá la casa con impronta moderna y definida, completamente integrada al paisaje. La iluminación exterior resalta los volúmenes otorgándole carácter.

07



CASA EN FISHERTON

Vivienda de diseño ubicada en plena ciudad.

BARRIO FISHERTON, ROSARIO,
SANTA FE.

Superficie: 155 m²

Año: 2022



INTERIORES MODERNOS



LA CASA SE ABRE A LOS ESPACIOS EXTERIORES

La casa se encuentra rodeada de patios, los cuales son totalmente visibles desde el interior y completamente aprovechables.

08



CASA EN BARRIO ABIERTO.

Vivienda proyectada en etapas. Ampliable en planta alta, con sala de estar en doble altura.

LA SERENA, ALVEAR, SANTA FE.

Superficie: 204 m²

Año: 2022



ESPACIOS INTERIORES

Un living-comedor en doble altura, y un dormitorio con amplias visuales e iluminación natural.



VISTA EXTERIOR PATIO POSTERIOR

Desde la cocina-comedor, se puede acceder a la galería, la cual se encuentra comunicada con el patio para aprovechar al máximo su uso. Una estrategia para vincular los espacios exteriores e interiores, sin perder privacidad.



09

CASA EN ENTORNO NATURAL

Vivienda de dos plantas, planificada en etapas.

POSADAS, MISIONES.

Superficie: 162 m²

Año: 2024

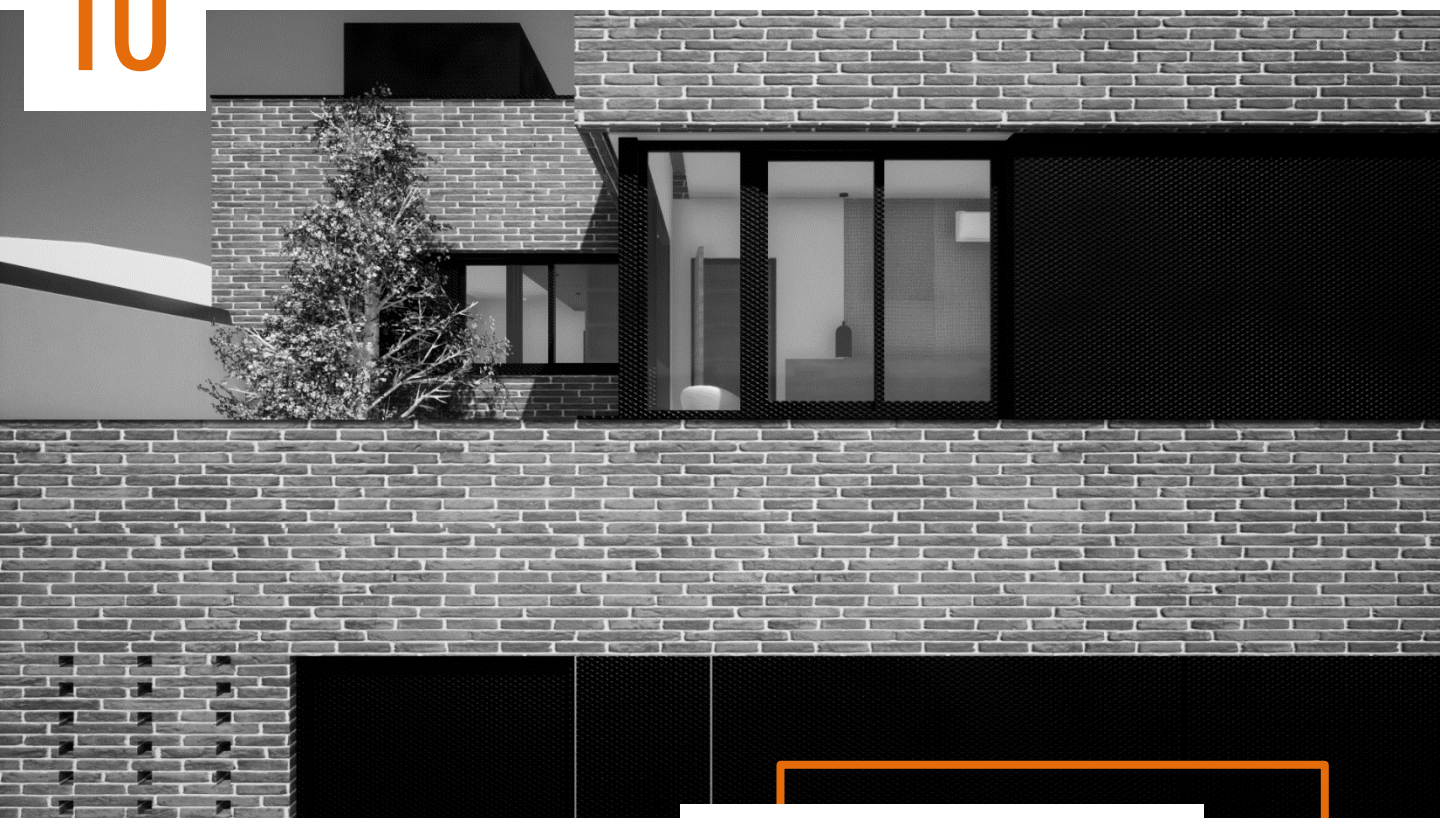


VISTAS EXTERIORES

Casa integrada al exterior, llena de vegetación y de rincones para disfrutar. Un gimnasio y una acogedora terraza invitan a acercarse al entorno tropical de la zona.



10



CASA EN CASILDA.

Vivienda de dos plantas, en entorno urbano, con una marcada impronta moderna.

CASILDA, SANTA FE.

Superficie: 160 m²

Año: 2021



VISTAS EXTERIORES

La fachada presenta se realiza principalmente con ladrillo, combinado con tratamientos en color negro. Por otro lado, la galería se abre completamente hacia el patio posterior.

LIVING Y COMEDOR.

Un living-comedor integrado, con amplias visuales hacia el patio. De líneas puras y modernas.



11



CASA EN LOMAS DE ALBERDI.

Vivienda de dos plantas, en entorno urbano, con una marcada impronta moderna.

ROSARIO, SANTA FE.
Superficie: 160 m²
Año: 2023



VISTAS EXTERIORES

La fachada presenta terminaciones simples. Los espacios de la casa se abren al exterior, y la forestación del lugar se vuelve una extensión de la casa.

12



CASA EN BARRIO ABIERTO.

Vivienda de dos plantas, en entorno
suburbano.

PIÑERO, SANTA FE.
Superficie: 117 m²
Año: 2018

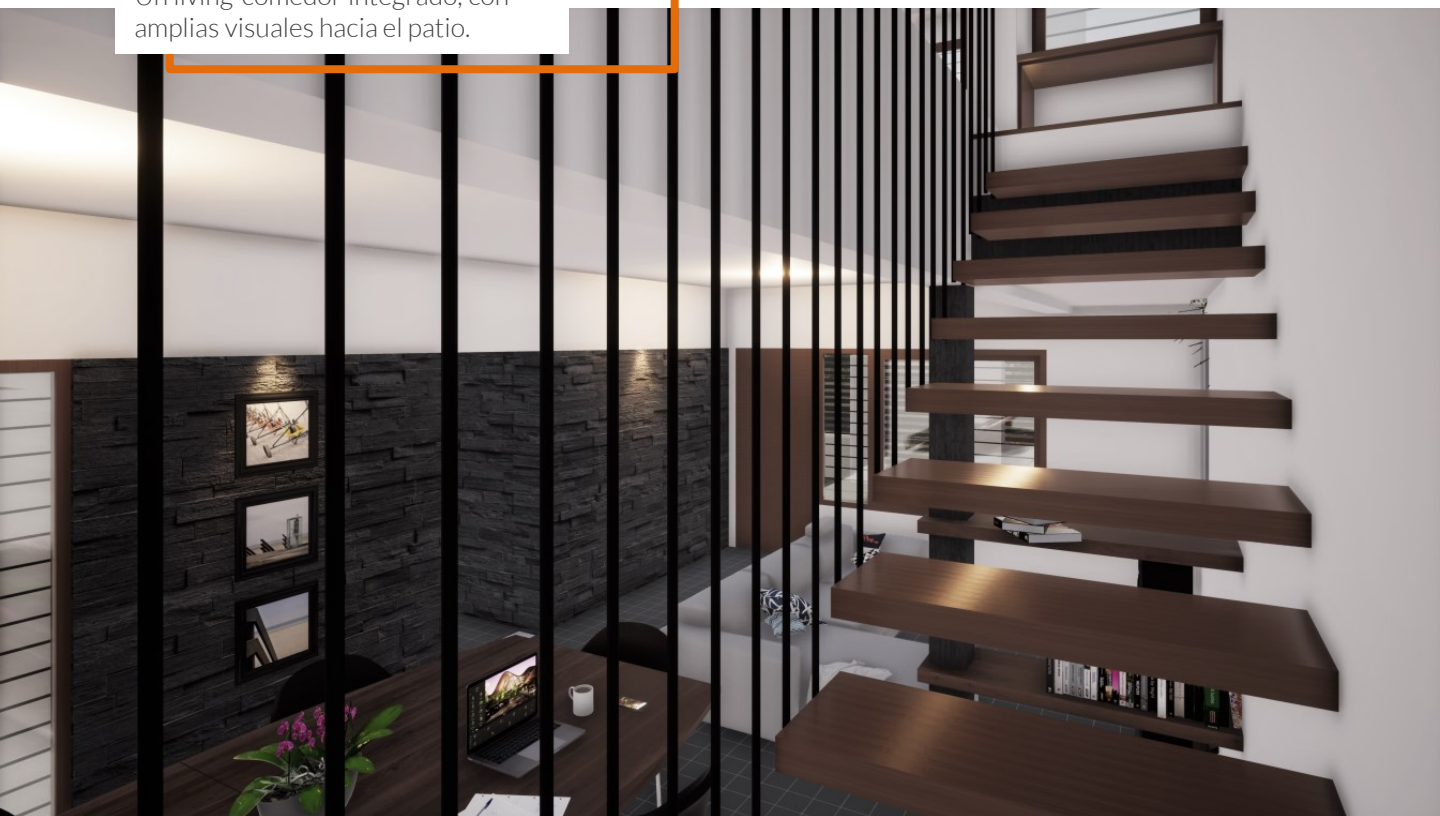


VISTAS EXTERIORES

La fachada presenta volumetrías tratadas con distintos materiales.

LIVING Y ESCALERA.

Un living-comedor integrado, con amplias visuales hacia el patio.





ESPACIO EN DESCANSO DE ESCALERA

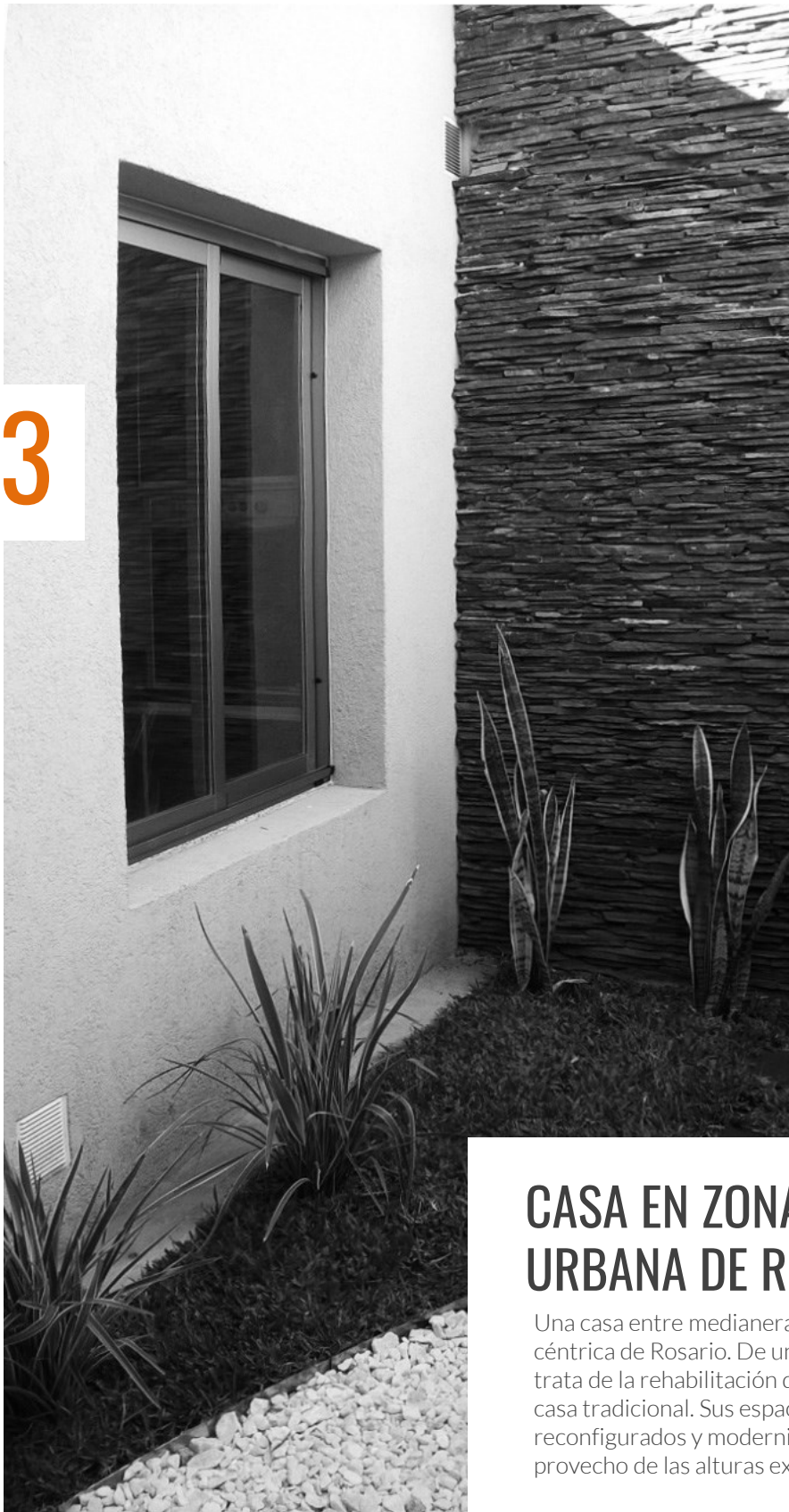
Permite mirar hacia el exterior mientras se recorren la casa en su totalidad.



ESPACIOS PRIVADOS EN PLANTA ALTA.

Dormitorio y baño principales, ambos con terminaciones finas, e iluminación natural.

13



CASA EN ZONA URBANA DE ROSARIO

Una casa entre medianeras, en zona céntrica de Rosario. De unos 220 m², se trata de la rehabilitación de una antigua casa tradicional. Sus espacios fueron reconfigurados y modernizados, tomando provecho de las alturas existentes.

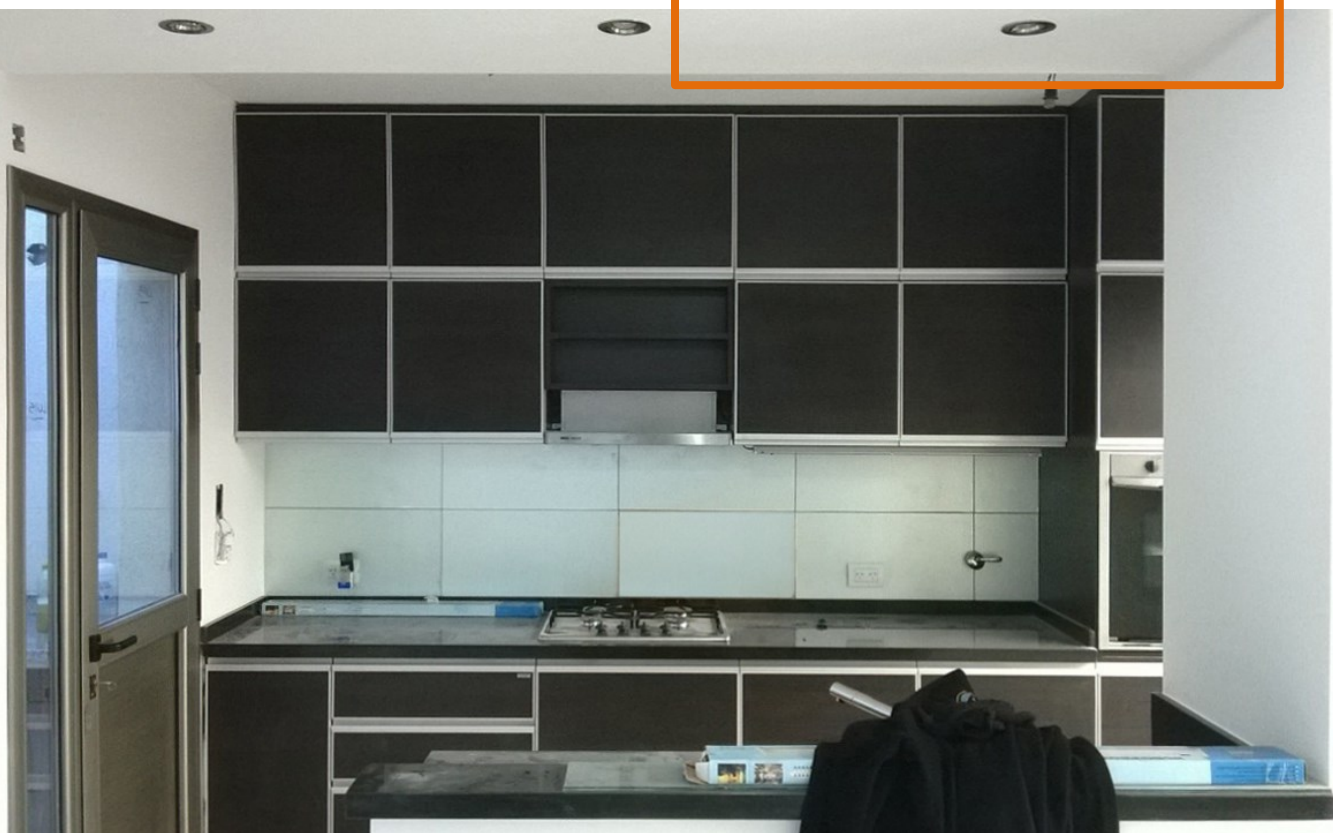
ROSARIO, SANTA FE.

Superficie: 220 m²

Año: 2013

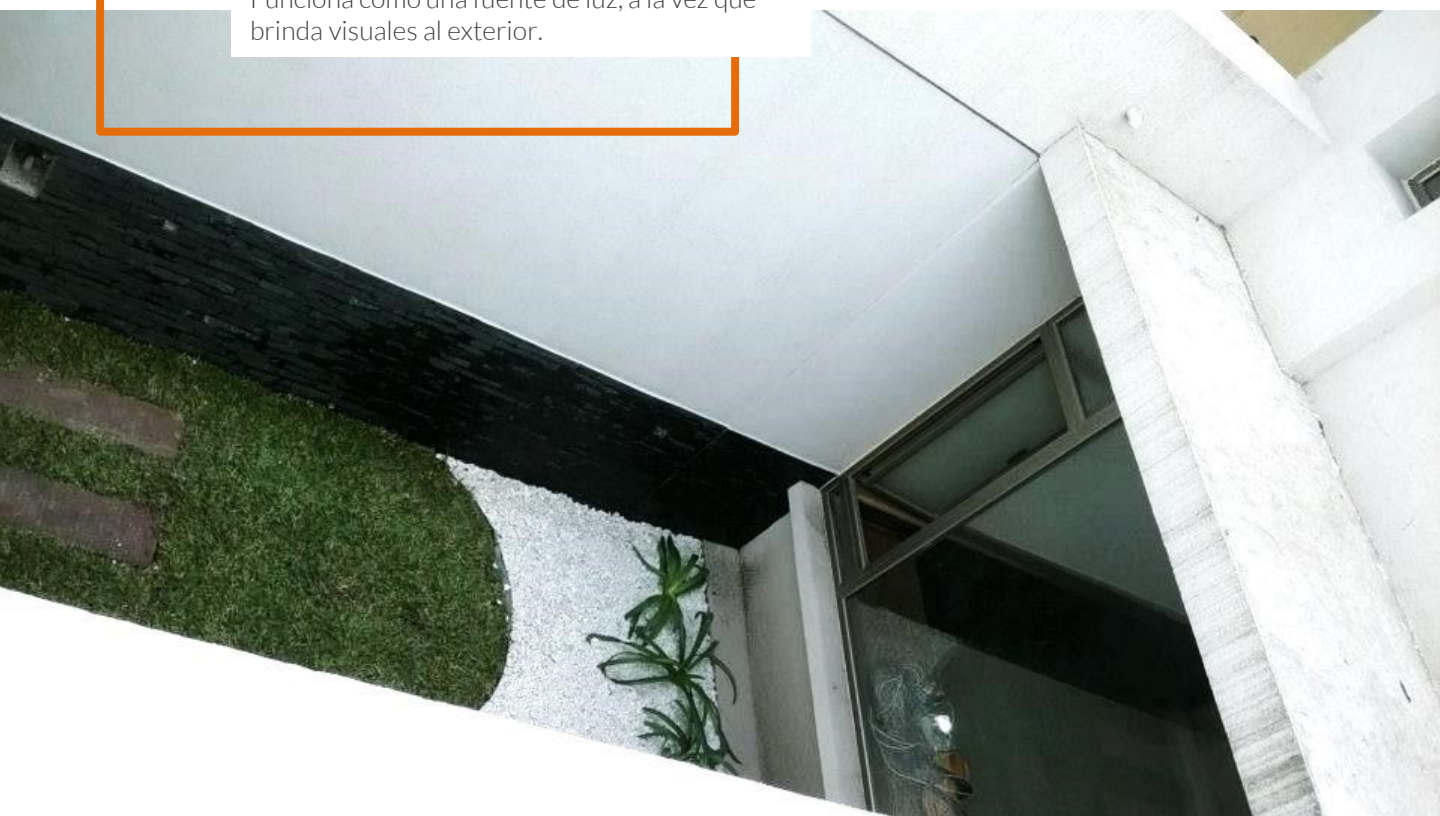
COCINA MODERNA Y LINEAL

Una cocina abierta a 3 patios distintos, en cada uno de sus laterales. Luminosa e integrada a comedor diario. Se realizó el diseño integral de los muebles de cocina.



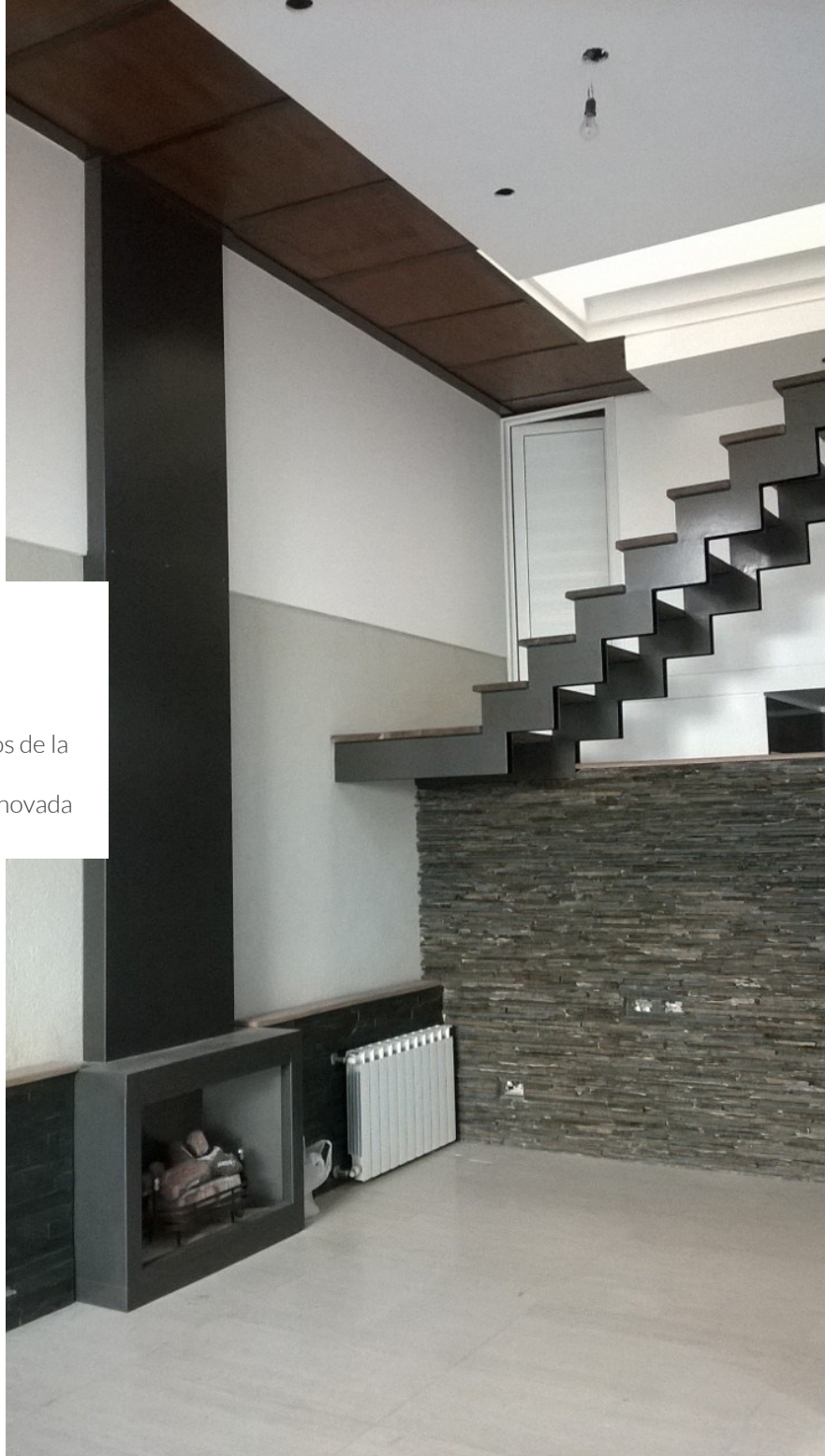
PATIO CENTRAL.

Funciona como una fuente de luz, a la vez que brinda visuales al exterior.



INTERIORES REHABILITADOS

Los techos altos son característicos de la casa original. La estructura fue recuperada, pero la imagen fue renovada completamente.



CLIMATIZACIÓN EN TODOS LOS ESPACIOS.

El proyecto incluyó, junto a las principales instalaciones, la de climatización mediante caldera y radiadores.



REVESTIMIENTOS Y TERMINACIONES

Cada espacio y ambiente fue proyectado en forma particular. Se realizó el diseño integral de los interiores así como de los muebles.



PATIO DE LUCES FORESTADO.

Todos los patios fueron diseñados y equipados en forma específica, mediante luces indirectas, recubrimientos de piso con césped natural, piedras y durmientes de madera.



14



CASA BC, IBARLUCEA

Una casa en 2 plantas, pensada para construirse en etapas. Los espacios principales se abren con amplias vistas hacia el patio.

IBARLUCEA SANTA FE.

Superficie: 85 m²

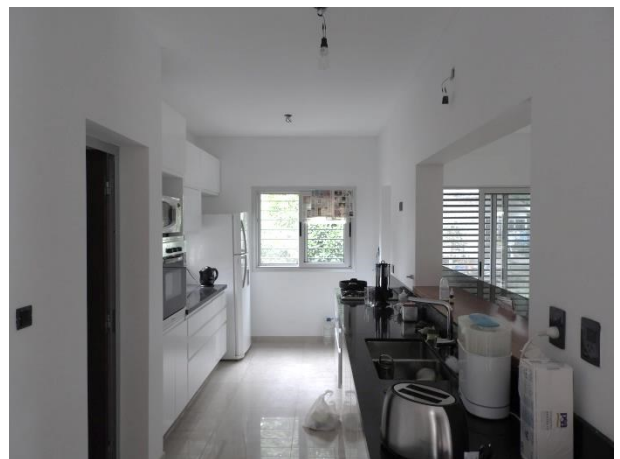
Año: 2014



COCINA INTEGRADA

Los muebles de cocina se diseñan en su totalidad. Predomina el blanco, y la imagen es clara y moderna.

Posee una barra desayunadora que integra la misma con el living-comedor.





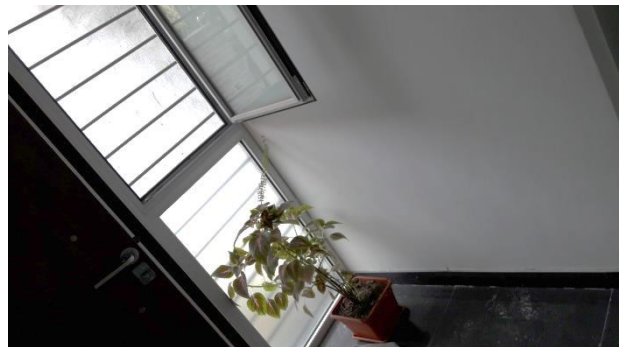
CONTROL SOLAR.

Gran sala de estar-comedor integrada a la cocina, abierta en todo su perímetro al patio que la rodea, protegida en ocasiones con sistemas de oscurecimiento.

PUERTO ROLDAN, SANTA FE.

Superficie: 181 m²

Año: 2018



15



DUPLEX EN ROSARIO.

Una propuesta sencilla para la construcción de dos viviendas en un solo lote (PH). Ambas poseen cochera en patio delantero, y un jardín posterior como expansión.

ROSARIO, SANTA FE.
Superficie: 180 m²
2019



ESTAR-COMEDOR

Un living-comedor integrado, con amplias visuales hacia el frente.



COCINA

Modesta y elegante. Hace de la planta baja un ambiente continuo y flexible.

16



CASA PARA DOS FAMILIAS

Dos casas funcionando en un mismo lote, con accesos independientes.

ALVEAR; SANTA FE.

Superficie: 198 m²

Año: 2020

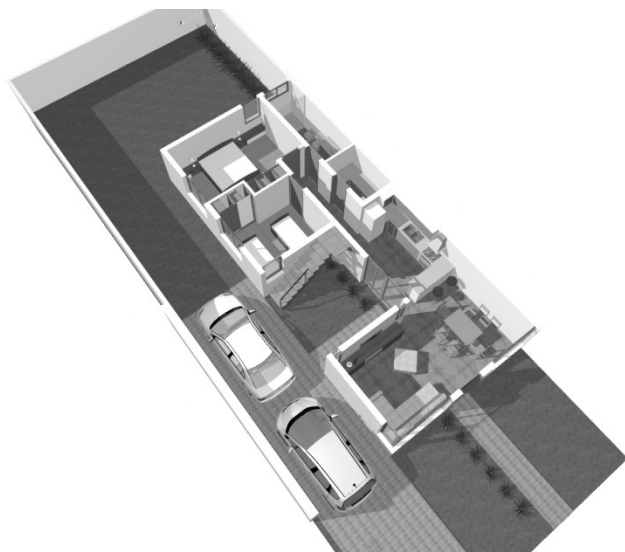
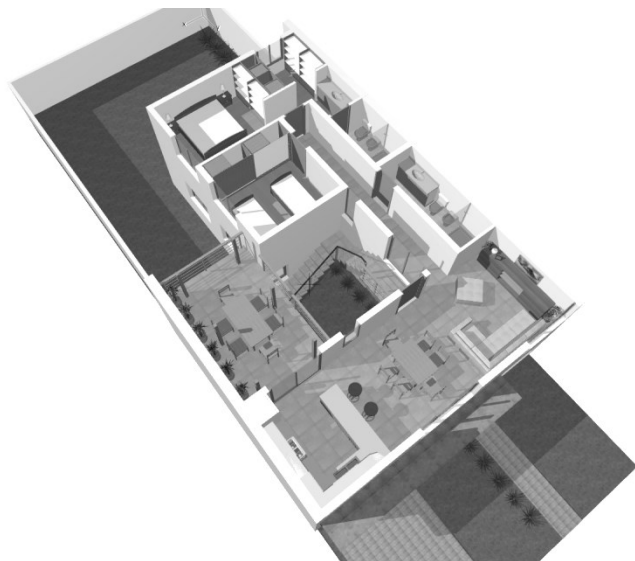
JARDIN FRONTAL FORESTADO.

Con jardín frontal y garage doble, la casa puede alojar entre 2 y 4 automóviles.



CADA PLANTA ES INDEPENDIENTE.

Con accesos diferenciados, cada casa goza de privacidad, y eventualmente comparten espacios comunes como el los patios y la cochera.



17



OFICINAS. REFORMA.

Re funcionalización de espacio de oficinas de atención al público. Se unificó la imagen mediante un trato consecuente con la marca de la empresa, junto al diseño y disposición de los mobiliarios de oficina.

ROSARIO, SANTA FE.

Superficie: 40 m2

Año: 2018



INDUSTRIAS I.M.

Reforma de oficinas internas // boxes de trabajo
Proyecto



ESPACIOS INTERIORES.

Los espacios se configuran según las precisiones operativas. Los espacios se optimizan aprovechando el entorno reducido.



18



OFICINAS. REFORMA.

Un proyecto de diseño integral de oficinas corporativas, para la empresa El Pulqui SRL. Consiste en la renovación de una estructura existente, con la dotación de los usos necesarios para el uso administrativo, con estilo colaborativo moderno.

ROSARIO SANTA FE.

Superficie: 190 m²

Año: 2020

IMAGEN MODERNA, CON ESPACIOS VERDES

Se generan ingresos amigables, junto a amplios espacios forestados e iluminados. El frente de las oficinas se exhibe a una transitada avenida, y la vegetación ofrece un filtro natural ante los ruidos.



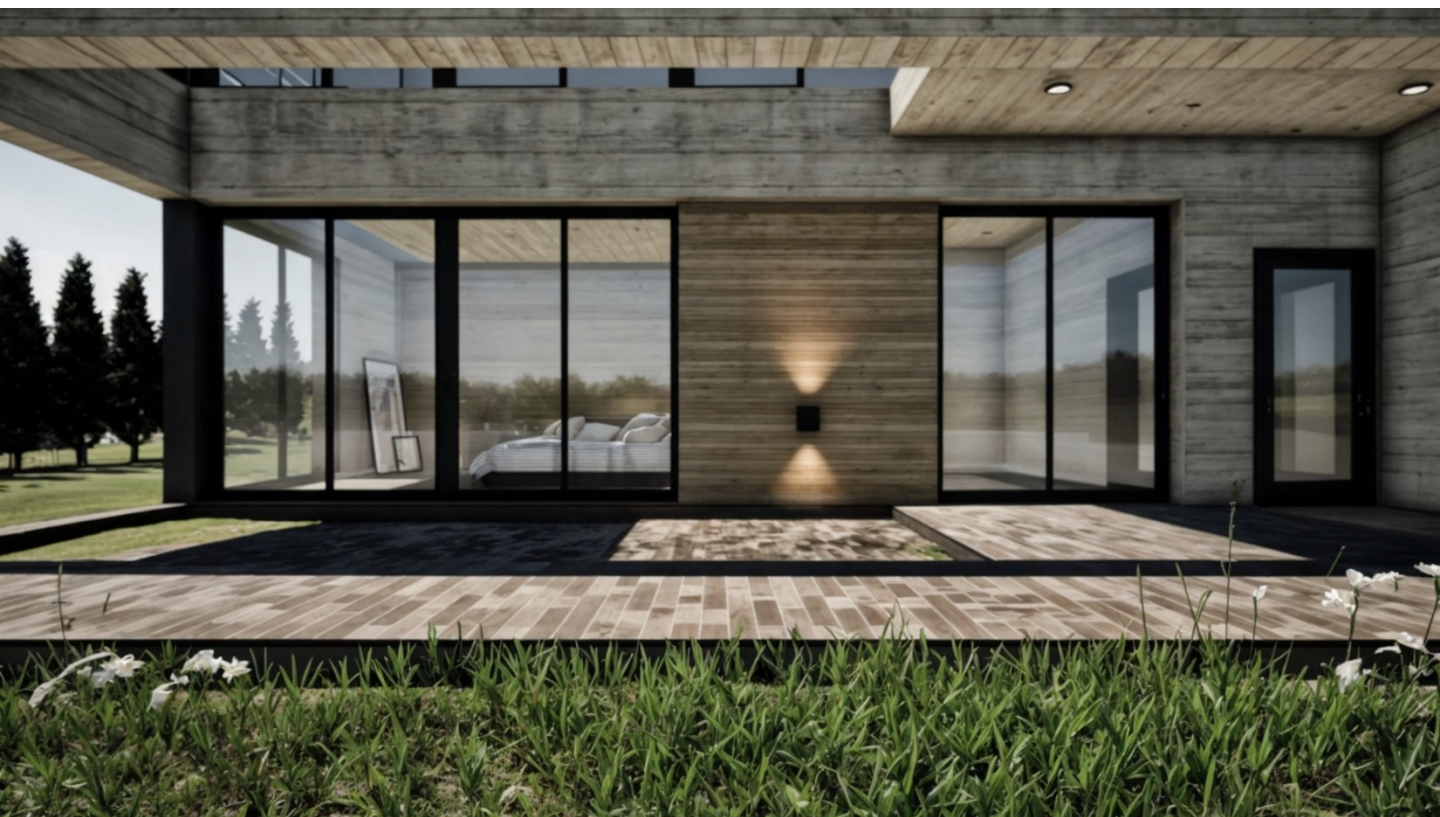
OTROS PROYECTOS.

Selección de imágenes y planos.



CASA EN BARRIO PRIVADO.

OLIVEROS SANTA FE.
Superficie: 250 m²
Año: 2023



CASA EN BARRIO PRIVADO.

PROYECTO DE ESTUDIO.
Superficie: 410 m²
Año: 2021



PLANTAS Y VISTAS 3D
PARA VISUALIZACION
REALISTA



REFORMA INTERIOR EN VIVIENDA. **AMPLIACION.**

ROSARIO SANTA FE.
Superficie: 110 m²
Año: 2022



CASA EN BARRIO PRIVADO.

PROYECTO DE ESTUDIO.

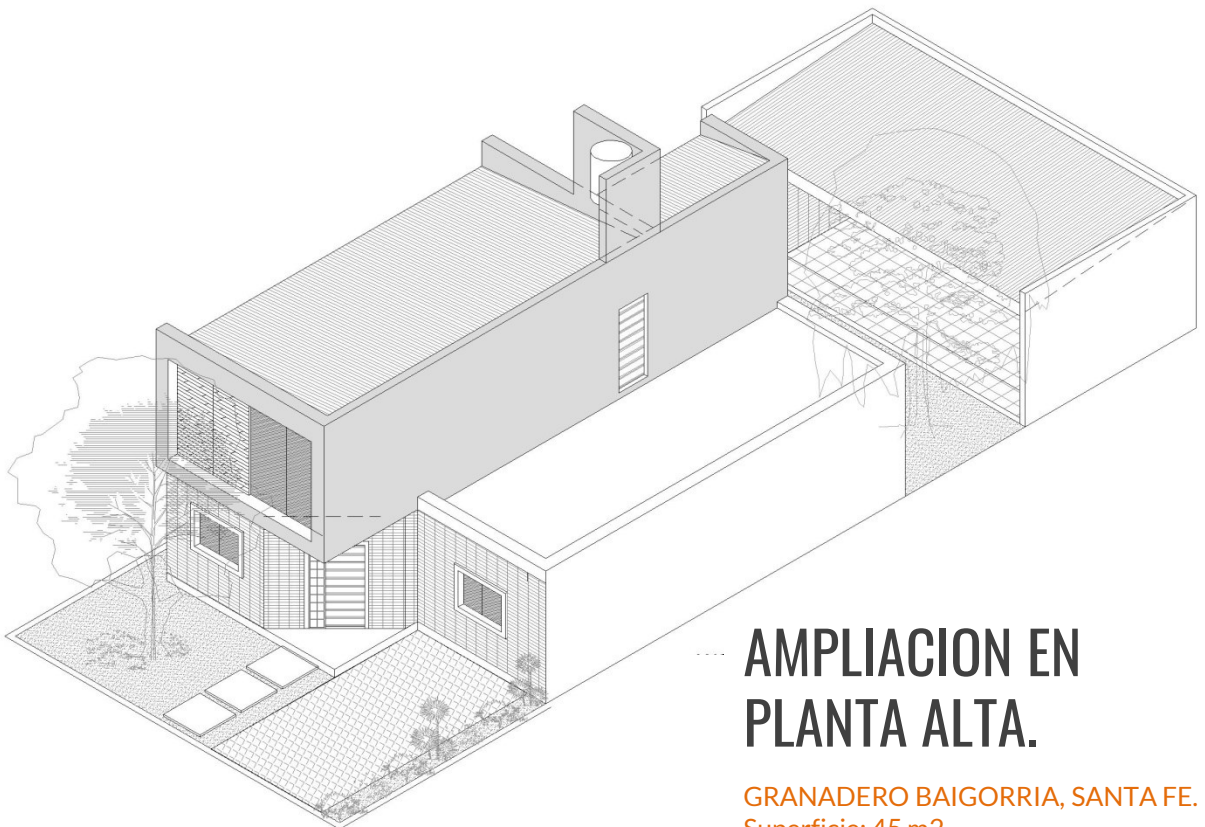
Superficie: 170 m²

Año: 2020



CASA EN BARRIO PRIVADO.

ROSARIO SANTA FE.
Superficie: 180 m²
Año: 2017



AMPLIACION EN PLANTA ALTA.

GRANADERO BAIGORRIA, SANTA FE.
Superficie: 45 m²
Año: 2017



REFORMA

CASA EN ROSARIO
Superficie: 220 m2
Año: 2022





PLANTAS Y VISTAS 3D
PARA VISUALIZACION REAL.



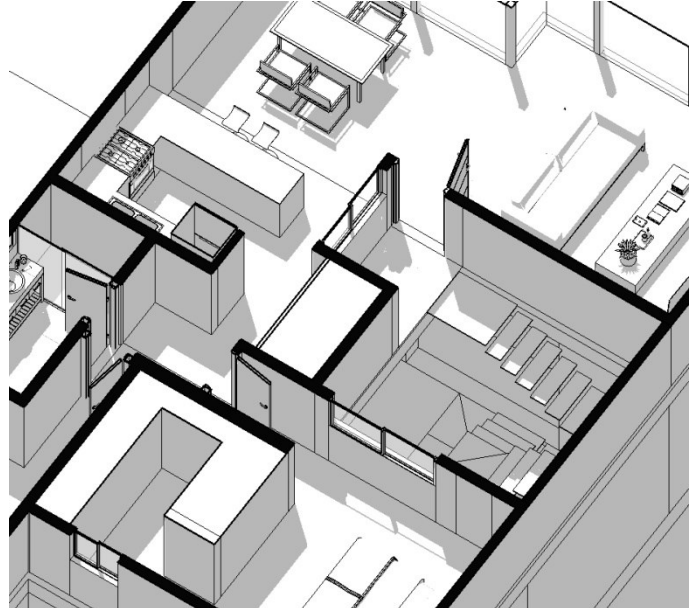
CASA EN NUEVA PLANTA. **AMPLIACION.**

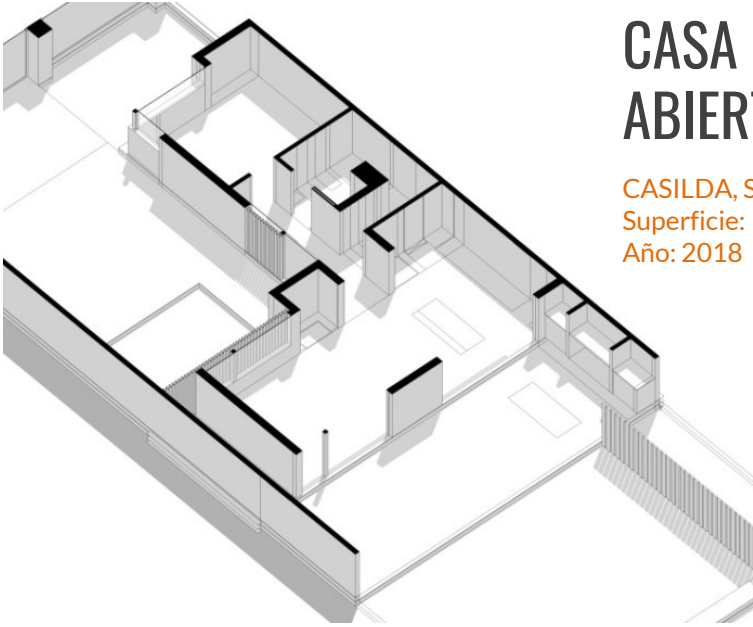
ROSARIO SANTA FE.
Superficie: 191 m²
Año: 2020



CASA EN NUEVA PLANTA. **AMPLIACION.**

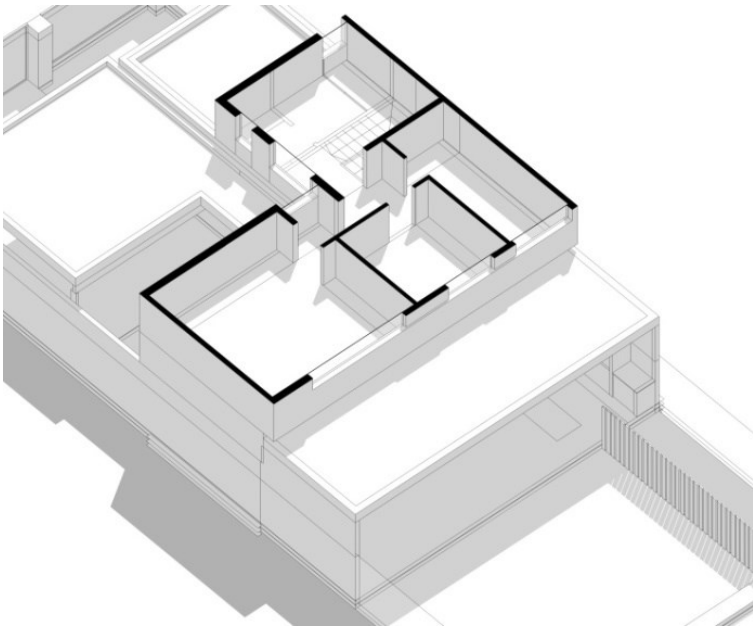
ROSARIO SANTA FE.
Superficie: 191 m²
Año: 2020





CASA EN BARRIO ABIERTO. **DOS PLANTAS.**

CASILDA, SANTA FE.
Superficie: 191 m²
Año: 2018



NAVE LOGISTICA CON FRENTE COMERCIAL.



ROSARIO SANTA FE.
Superficie: 4.000 m²
Año: 2020



CASA FRENTE AL LAGO.

OLIVEROS, SANTA FE.

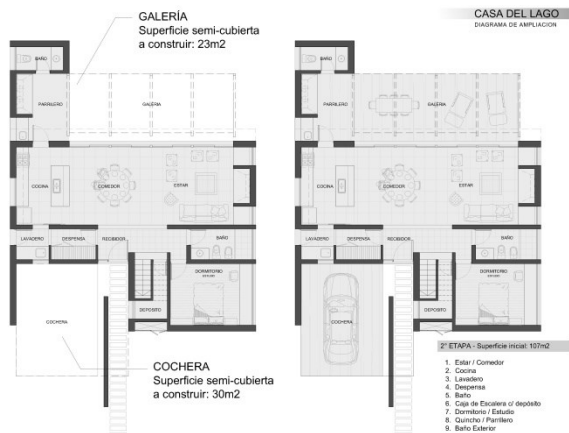
Superficie: 180 m²

Año: 2015



1ª ETAPA - Superficie inicial: 72m²

1. Estar / Comedor
2. Cocina
3. Lavadero
4. Despensa
5. Baño

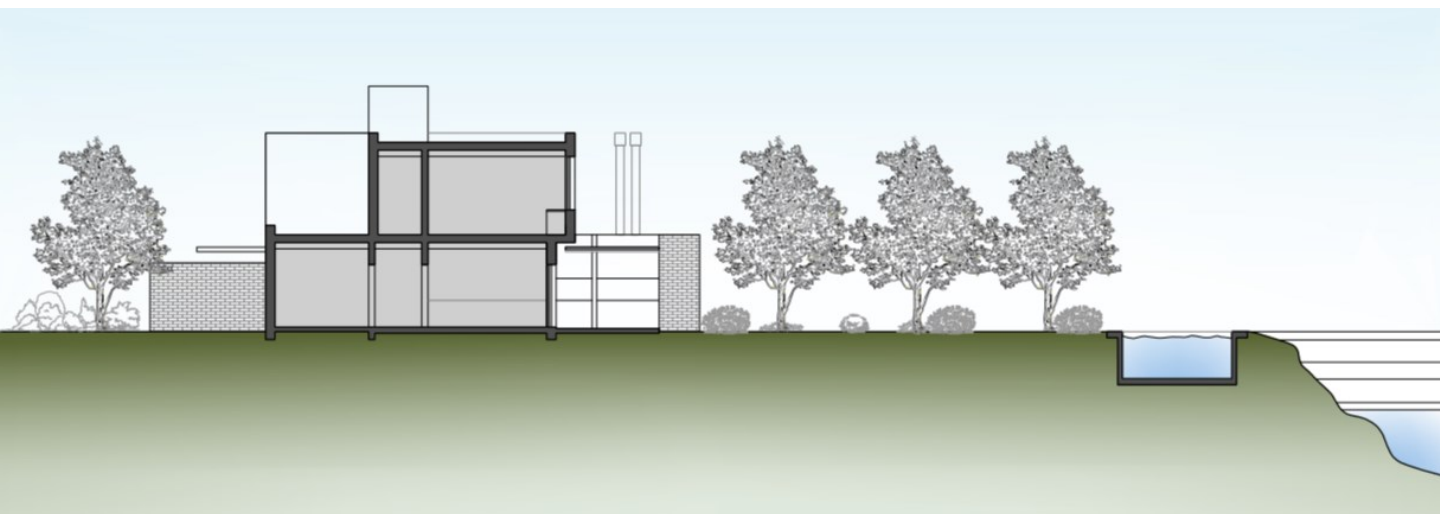


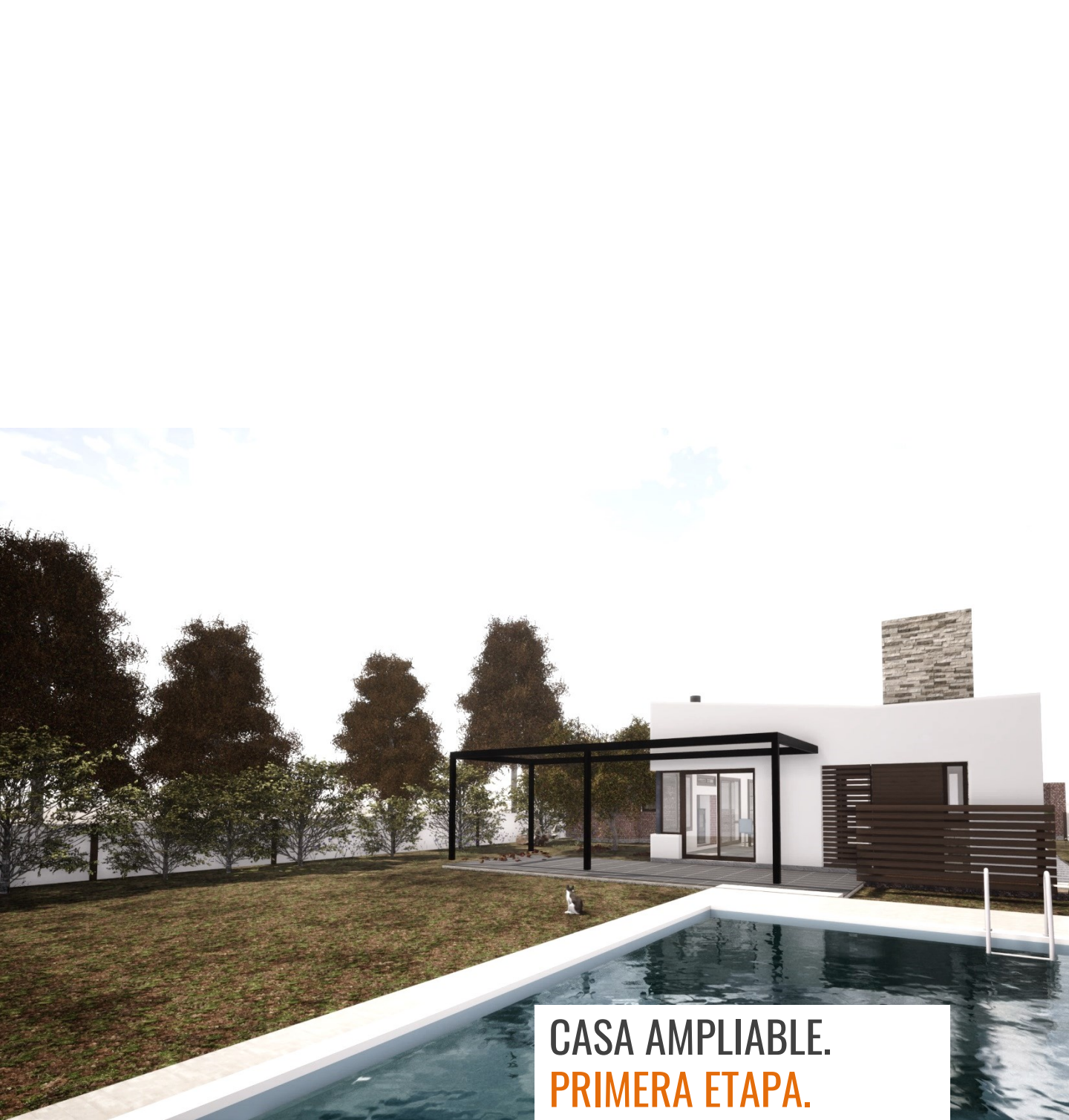
2ª ETAPA - Superficie inicial: 102m²

1. Estar / Comedor
2. Cocina
3. Lavadero
4. Despensa
5. Baño
6. Caja de Escalera y depósito
7. Dormitorio / Estudio
8. Quinchu / Puntillero
9. Baño Exterior

CASA FRENTE AL LAGO.

OLIVEROS, SANTA FE.
Superficie: 180 m2
Año: 2015





CASA AMPLIABLE. PRIMERA ETAPA.

IBARLUCEA, SANTA FE.
Superficie: 59 m²
Año: 2019



CASA EN BARRIO DE CAMPO.

IBARLUCEA SANTA FE.
Superficie: 125 m²
Año: 2021



CASA AMPLIABLE. PRIMERA ETAPA.

CASA EN BARRIO ABIERTO.

ALVEAR, SANTA FE.
Superficie: 130 m²
Año: 2019





GALERIA CON PARRILLERO.

ROSARIO, SANTA FE.
Superficie: 229 m2
Año: 2019

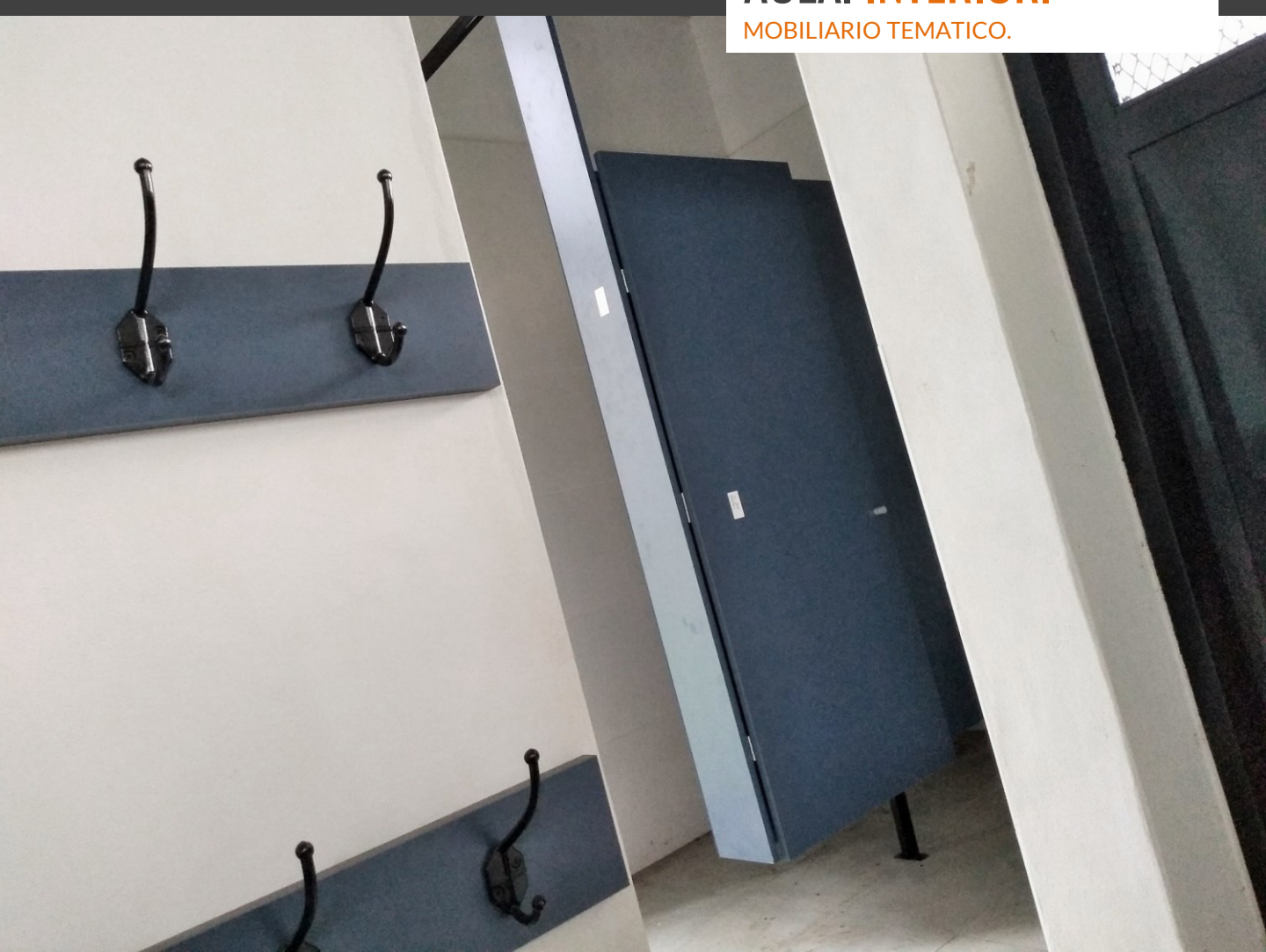


AULA NIVEL INICIAL.

ROSARIO, SANTA FE.
Superficie: 67 m²
Año: 2019



AULA. INTERIOR.
MOBILIARIO TEMATICO.



BARRIO LUZ Y FUERZA.

LIMA, BUENOS AIRES.
Superficie: 80.000 m²
Año: 2018





LOTEO: BARRIO CERRADO.

LIMA, BUENOS AIRES.
Superficie: 80.000 m²
Año: 2018

CONTACTANOS >



(0341) 153130915



arq.nicolasbaldoma@gmail.com



nicolasbaldoma.com



Nicolás Baldoma Arquitecto



Nicolás Baldoma



+54 341 3130915